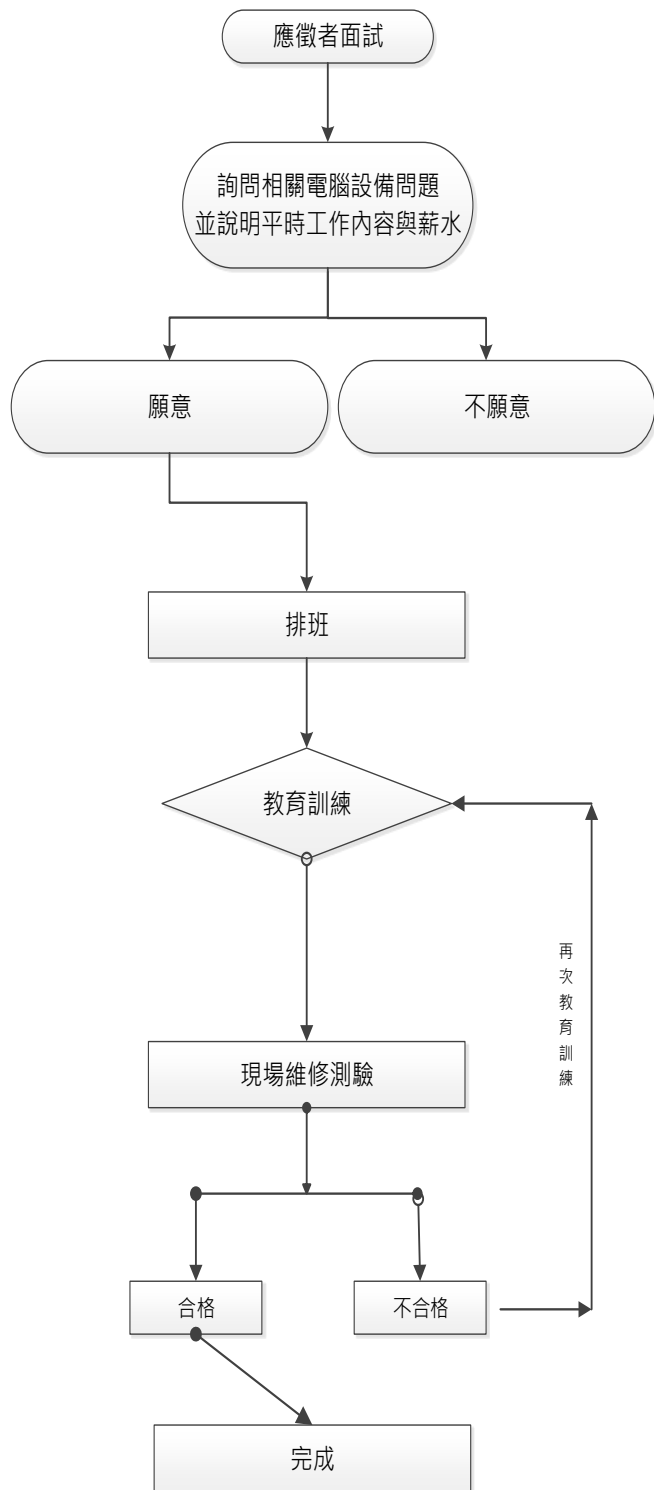


# 玄奘大學校務行政工作流程標準書

工作項目	<b>維修工讀生培訓</b>	<b>業務編號</b>	P00-02-038-001	<b>頁次</b>	
		<b>公佈日期</b>	108年 04月 08日		
		<b>機密等級</b>	<input type="checkbox"/> 機密 <input checked="" type="checkbox"/> 普通		
承辦人	萬柏宗	修訂日期	108.04.08	版次	01
職務代理人	杜偉宇				
<p>1、目的：新進工讀生培育訓練</p> <p>2、適用範圍與對象：在校學生</p> <p>3、名詞定義：</p> <p>4、辦理時間：學期間</p>					
5、校外關係法規：					
6、校內關係法規：		電子郵件管理要點 P30P0518			
7、重要釋令：					
8、執行注意事項：					
9、採購注意事項：					
10、改善建議：					
11、管制流程圖					
流程圖		權責單位	相關說明	使用表單	

# 新進工讀生培育訓練



學生

圖書資訊中心

說明工作內容  
與薪水

學生

圖書資訊中心

圖書資訊中心

訓練資訊設備  
相關入門測試  
並教學簡易修  
復設備

圖書資訊中心

圖書資訊中心

工讀生基  
本資料表